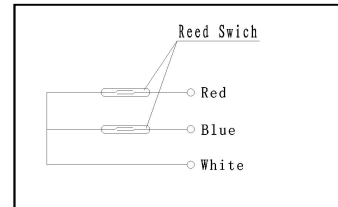


2-Wire multi-jet, schoepenrad watermeter met puls uitgang.

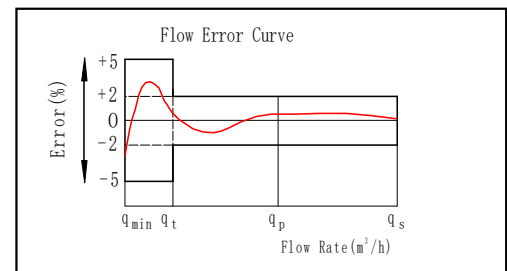


De mechanische watermeters van het type XSG meten waterverbruik (koud water/warm water) in residentiële omgevingen. Deze meters zijn alle voorzien van een puls uitgang zodat verbruiken kunnen worden gelogd.



Kenmerken:

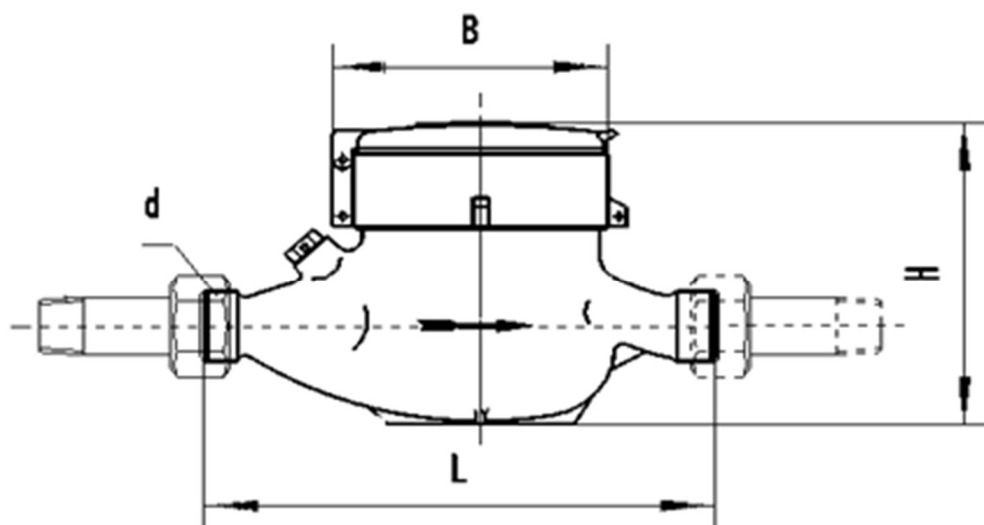
- Beschikbaar in verschillende afmetingen: DN 15, DN20, DN25, DN32 en DN40
- Multi-jet, droogwiel, gemakkelijk voor onderhoud
- Teller: Magnetische aandrijving betrouwbare karakteristiek, lange levensduur, vacuum verzegeld register zorgt ervoor dat de wijzerplaat vrij is van mist en vorst, zo blijft de aflezing duidelijk voor lange tijd.
- Technische gegevens voldoen aan de internationale norm ISO4064 Klasse B
- Puls uitgang met 1L of 10L puls
- Werk omstandigheden: Watertemperatuur: 0,1 ~ 90 ° C
- Waterdruk: ≤1.0Mpa of 1.6Mpa
- Maximaal toelaatbare fout: als warmwatermeter ± 3%



Technische kenmerken:

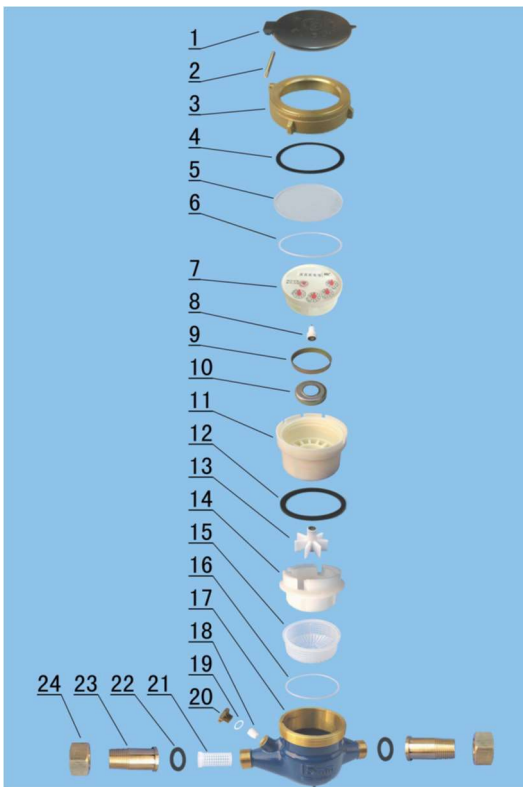
Type	Size (mm)	Class	q _s	q _p	q _t	q _{min}	Minimum Reading	Maximum Reading
			Overload Flow	Permanent Flow	Transitional Flow	Minimum Flow		
			m ³ /h		L/h		m ³	
XSG-15	15	B	3	1.5	120	30	0.00005	99,999
XSG-20	20	B	5	2.5	200	50	0.00005	99,999
XSG-25	25	B	7	3.5	280.0	70	0.00005	99,999
XSG-32	32	B	12	6.0	480	120	0.00005	99,999
XSG-40	40	B	20	10	800	200	0.00005	99,999
XSG-50	50	B	30	15	3000	450	0.00005	99,999

Afmetingen:



Type	Size	L Length	B Width	H Height	d Connecting Thread
	mm				
XSG-15/FXD	15	165	98	116	G3/4B
XSG-20/FXD	20	190	98	117	G1B
XSG-25/FXD	25	260	103.5	124	G1 ¹ / ₄ B
XSG-32/FXD	32	260	103.5	124	G1 ¹ / ₂ B
XSG-40/FXD	40	300	125	162	G2B
XSG-50/FXD	50	300	125	162	G2 ¹ / ₂ B
		280	160	187.5	Flange connect φ D=125

Onderdelen



Code	Description	Material	QTY
1	Lid	HDPE	1
2	Hinge Pin	Brass	1
3	Cap	Brass	1
4	Sliding Gasket	PP	1
5	Glass	Toughened Glass	1
6	O-ring	Silicon Rubber	1
7	Register	Assembly	1
8	Central Gear	Component	1
9	Magnetic Shield Ring	Iron	1
10	Magnetic Shield Ring	Iron	1
11	Gearing box	ABS Plastic	1
12	Tightening Gasket	Rubber	1
13	Turbine Component	Component	1
14	Measuring Chamber	HIPS	1
15	Bottom Strainer	LDPE	1
16	Gasket	Silicon Rubber	1
17	Body	Brass	1
18	Adjusting Screw	POM	1
19	Adjusting Gasket	Nylon	1
20	Adjusting Plug	Brass	1
21	Inlet Strainer	PP	1
22	Coupling Gasket	Rubber	2
23	Coupling Tail Piece	Brass	2
24	Coupling Nut	Brass	2