

Integratie LoWi/MiLo in EnergieID via HTTP



De 2-Wire LoWi en MiLo webserver genereren eigen verbruiksgrafieken welke dan via webbrowser toegankelijk zijn. Maar naast de lokale website is er ook de mogelijkheid om de geregistreerde meterstanden en/of meetwaarden van alle gekoppelde meters, onder vorm van CSV bestanden via FTP of via http op te laden naar een centraal platform.

Koppelen met het energieplatform van

EnergieID via http kan snel en makkelijk, en biedt wat extra functionaliteiten voor LoWi en MiLo:

- Centraal (energie)beheer van gebouwen op verschillende locaties
- Vergelijken van de energie-efficiënte van een bepaald gebouw met deze van soortgelijke gebouwen in Nederland of België of ergens anders.
- Online back-up van je meterstanden
- Extra functionaliteiten: benchmarking, streefdoelen instellen, toekomstig verbruiken voorspellen, jaar-verbruiken vergelijken en rekening houdend met graaddagen, ..

In de uitgebreide handleiding van de LoWi en MiLo webserver wordt uitgelegd hoe de FTP client configuratie en http configuratie dient te gebeuren maar hieronder nog even samengevat: de koppeling met EnergieID

Let op: De koppeling is mogelijk vanaf firmwareversie > 20.5.8 (8 mei 2020)

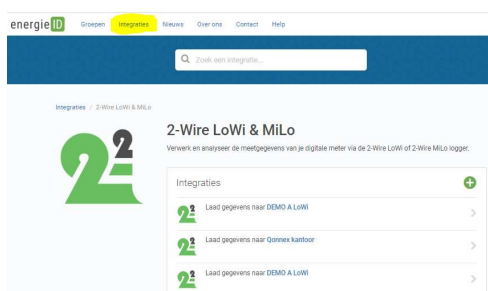
1. Account aanmaken:

Anders als bij de Memo webserver hoeft je voor de LoWi of MiLo integratie in EnergieID zelf geen http server op te zetten. Enkel een account aanmaken op www.energieid.be en hierin één of meerdere woningen (=dossiers) aanmaken.

Aan elke woning(=dossier) kan je dan vervolgens een LoWi en/of MiLo server en bijvoorbeeld ook je solar-omvormer koppelen (=integratie) en zo worden verbruiksdata in je dossiers iedere dag opnieuw automatisch aangevuld door de gekoppelde toestellen.

2. Koppeling maken:

Stap 1: Eenmaal ingelogd op EnergieID en een dossier(=woning) aangemaakt kies je in de menubalk voor 'integraties' en vervolgens voor '2-Wire LoWi & MiLo' zodat je de lijst krijgt met al je dossiers (=woningen) om een nieuwe integratie toe te voegen of een bestaande integratie aan te passen.



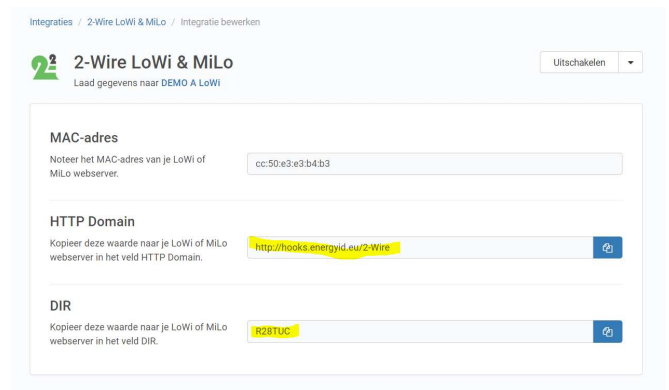
Stap 2: Klik op "+" als je een nieuwe integratie wil toevoegen



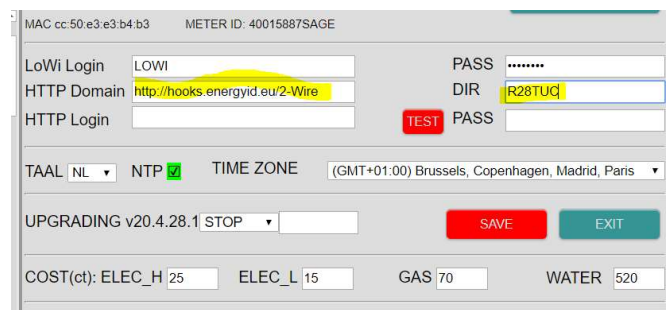
Selecteer het juiste dossier en voer het Mac adres in van de LoWi/MiLo module.

Het MAC adres staat gedrukt op de module of kan je copy/pasten vanuit de configuratiepagina in de LoWi webserver.

Stap 3: Klik op 'integratie aanmaken' en kopieer (blauwe enveloppe klikken) HTTP domain en DIR,

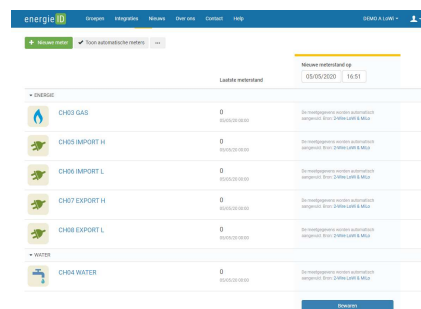


En plak deze in de corresponderende velden op de LoWi configuratie pagina. Vervolgens 'SAVE' drukken en paswoord 'adminLOWI' invoeren.



Stap 4: 'TEST' indrukken en wanneer deze groen wordt is de koppeling geslaagd. De data wordt onmiddellijk opgeladen naar EnergieID.

Stap 5: Als je nu 'mijn dossiers' selecteert en je klikt op een dossier dan krijg je meteen overzicht van de uitgelezen meters.



Vanaf nu worden iedere dag opnieuw de meterstanden van de vorige dag automatisch opgeladen voor verdere verwerking door EnergieID.

Voor de MiLo module is de integratie identiek, alleen zal de lijst met meters een combinatie van totaal en sub-meters zijn. Belangrijk dat je in EnergieID nog aangeeft welke dan precies je hoofdmeters zijn.