

ReMI registreert en toont via webbrowser, verbruiken uit de digitale meter, uit de gekoppelde Modbus Energiemeters en uit de gekoppelde WiFi smart-plugs.

Met een instelbare 'IFTHENELSE' logica schakelt ReMI de elektrische verwarming (warmtepomp, boiler, accumulatie,...) of grote verbruikers in een woning op basis van injectie, kwartiervermogen, energie-tarief en/of tijd.

Registreert tot 16 energieverbruiken

- Uit de digitale meter: verbruik, injectie, gas, water en actueel tarief
- Via Modbus: mono fase en 3 fase meters type EMM
- Via 2x puls ingang: water- en gasmeters
- Via MQTT: THEo, WiFi plug, LoWi3,...

Schakelt 2 relais contacten (2x 10A), 2 solid-state uitgangen en gekoppelde WiFi pluggen

Logica: Eenvoudige 'IF-THEN-ELSE' logica ' schakelt elke verbruiker op klok, tarief, injectie, kwartiervermogen.

Modulair uitbreidbaar lokaal of over internet, met extra ReMI's, Modbus-meters, WiFi plugs, THEo's,...

Eenvoudige installatie

- 1 De communicatie / voeding kabel verbinden met de P1 poort op de digitale meter en de data komt vrij.
- 2 De ReMI webservice linken met WiFi en u heeft onmiddellijk beeld.

MEER INFO
2-WIRE.NET

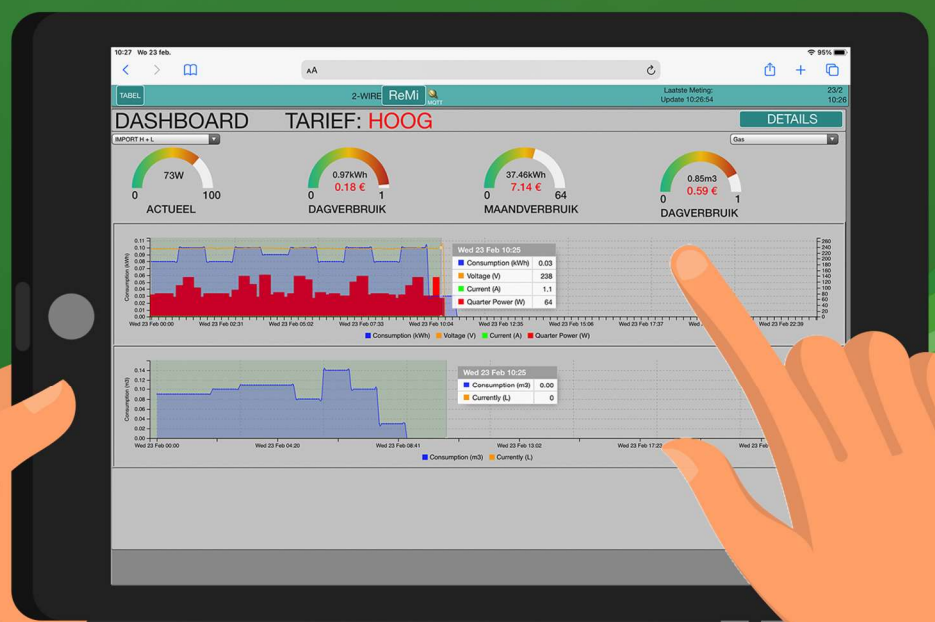


Fig. ReMI dashboard op een tablet met o.a. actueel tarief en actueel verbruik, voortschrijdende grafiek elektriciteit met kwartiervermogen, en het gasverbruik.